

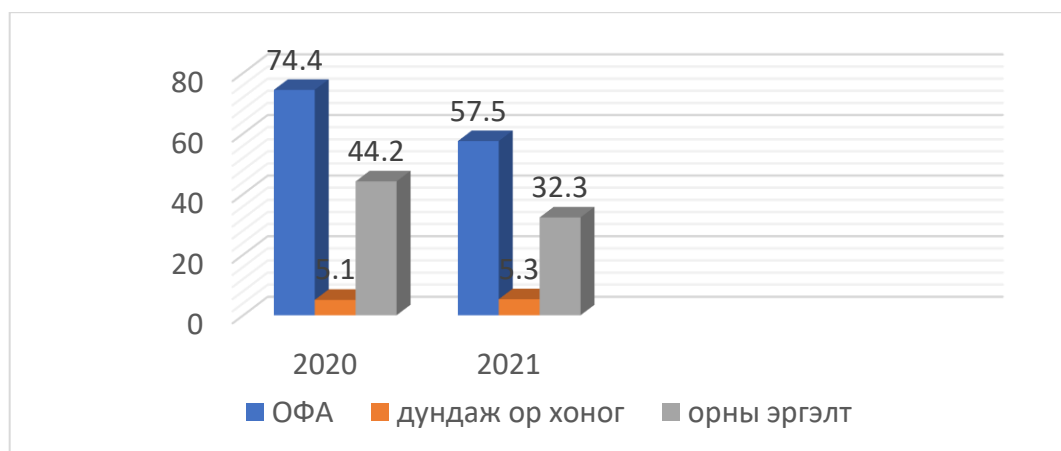
СОНГИНОХАЙРХАН НЭГДСЭН ЭМНЭЛГИЙН  
2021-ОНЫ ЖИЛИЙН ЭЦСИЙН СТАТИСТИК ҮЗҮҮЛЭЛТ

2021.12.15

Улаанбаатар хот

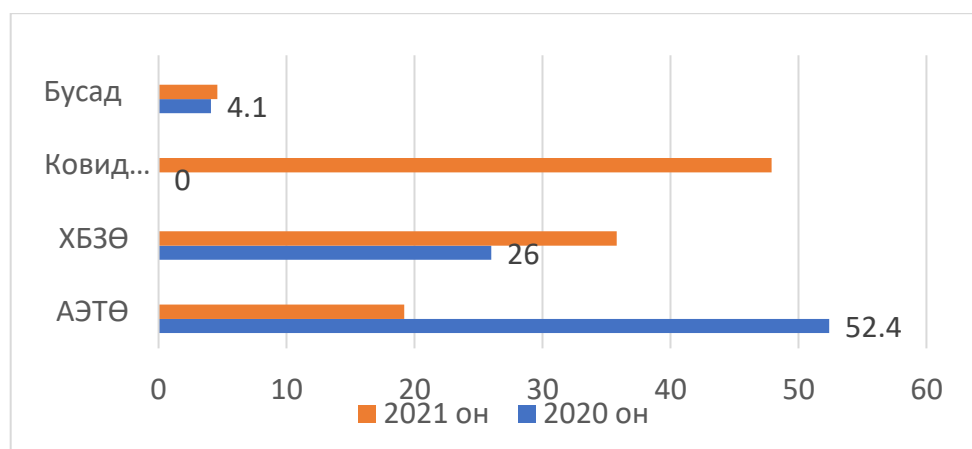
**Эмнэлгийн үндсэн тусламж үйлчилгээ:**

Сонгинохайрхан нэгдсэн эмнэлэгт эхний 11 сарын байдлаар нийт хэвтэн эмчлэгдсэн **9870** иргэн байгаас ашигласан ор хоног 63507 бөгөөд орны фонд ашиглалт 57,5%, дундаж ор хоног 5,3%, орны эргэлт 32,3%-тай байна. Өмнөх оны мөн үетэй харьцуулахад орны фонд ашиглалт 16,9%-иар буурсан. Дундаж ор хоног ижил түвшинд, орны эргэлт 11,9%-иар буурсан үзүүлэлттэй байна.



**Стационарын өвчлөл**

2021 оны жилийн эцсийн байдлаар нийт өвчлөлийн 47,9%-ийг ковид 19-н өвчлөл, 19,2%-г хүүхдийн амьсгалын замын өвчлөл, 26,5%-г хүүхдийн хоол боловсруулах эрхтэн тогтолцооны өвчлөл, 4,6%-ийг бусад өвчлөл эзэлж байна. Өнгөрсөн оны мөн үетэй харьцуулахад хүүхдийн амьсгалын замын өвчлөл 33,2%-р буурсан, хүүхдийн хоол боловсруулах эрхтэн тогтолцооны өвчлөл 9,8%-р буурсан үзүүлэлттэй байна.



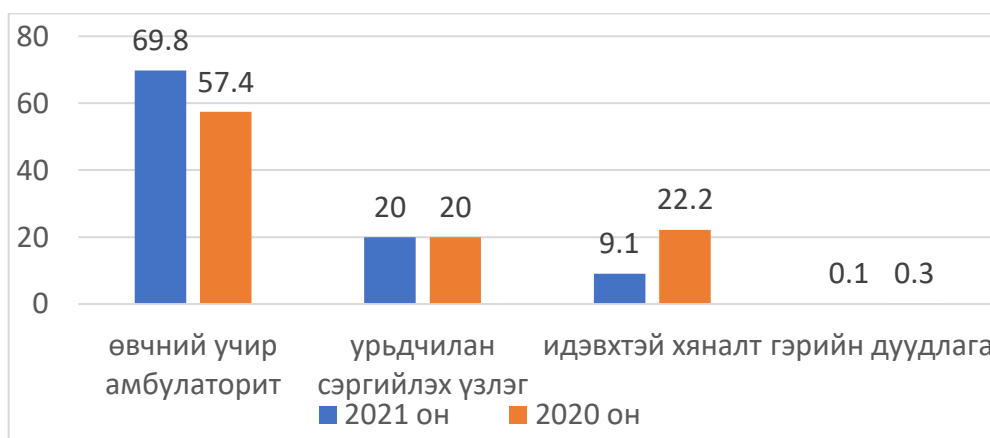
### Эмнэлгийн нас баралт

2021 оны байдлаар эмнэлгийн хэмжээнд 95 нас баралт бүртгэгдэж нас баралтын хувь 0.96%, үүнээс хоног болоогүй нас баралт 12 буюу 12.6%-тай байна. 0-1 насны хүүхдийн эндэгдэл 3, 5-15 насны эндэгдэл 1, Ковид 19-н шалтгаант 91 нас баралтын тохиолдол бүртгэгдээд байна. Нийт нас баралтын 41 буюу 43,1% эрэгтэйчүүд, 54 буюу 56,8% эмэгтэйчүүд байна.

### Поликлиникийн тусламж үйлчилгээ

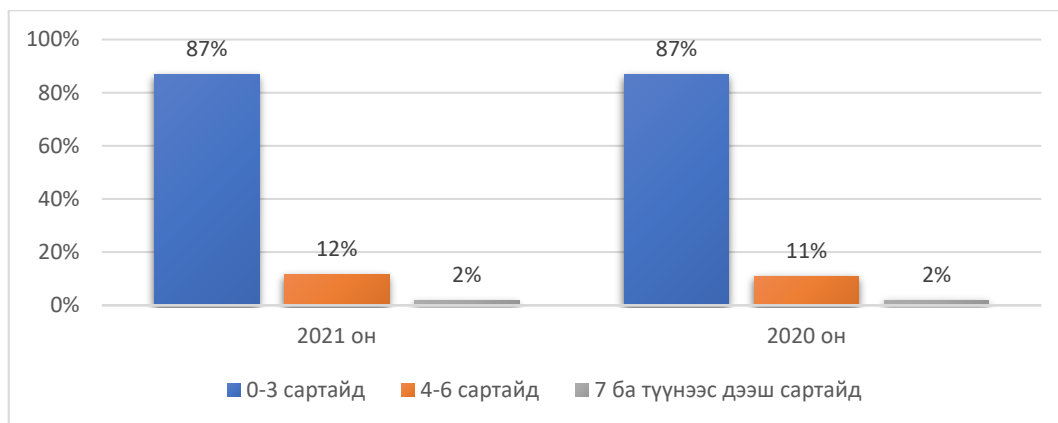
СХД-ийн нэгдсэн эмнэлгийн поликлиник нь тус дүүргийн төвийн салбарын 11 хорооны 84351 мянган хүн амд амбулаторийн тусламж үйлчилгээг үзүүлж байна.

2021 оны байдлаар Амбулаторийн нийт үзлэг 96846 үүнээс өвчний учир амбулаторийн үзлэг 67611 (69.8%), Идэвхтэй хяналтын үзлэг 9571 (9.1%), урьдчилан сэргийлэх үзлэг 19659 (20%), гэрийн дуудлага 5 (0.1%) байна. Өнгөрсөн оны мөн үетэй харьцуулахад Өвчний учир амбулаторийн үзлэг 12,4%-р өссөн, Идэвхтэй хяналтын үзлэг 13%-р буурсан, Урьдчилан сэргийлэх үзлэг ижил түвшинд байна.



## Жирэмсний хяналт

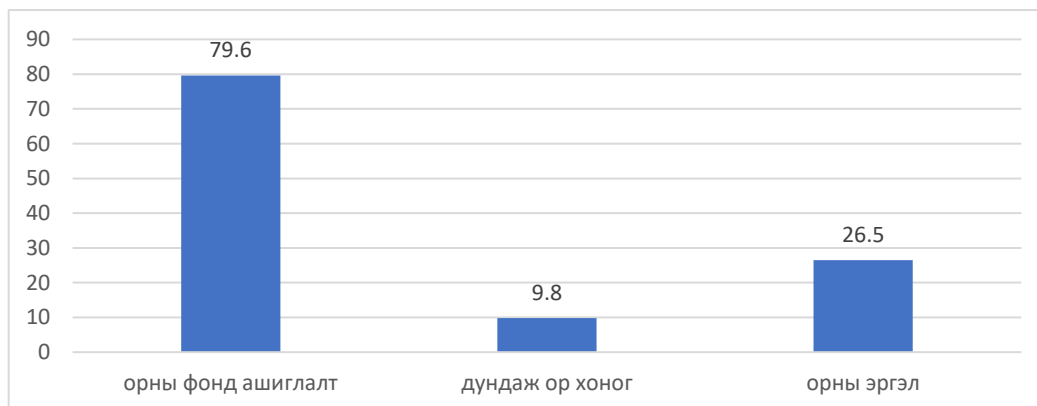
2021 оны жилийн эцсийн байдлаар жирэмсний хяналтанд 1897 эмэгтэй хамрагдсаны эрт үе буюу эхний 3 сартайд 1640 (86.4%), 4-6 сартайд 222 (11.7%), 7 ба түүнээс дээш сартайд 35 (1.8%)-тай тус тус хамрагдсан байна. Шинээр хяналтанд орсон нийт жирэмсэн эхчүүд 100% цусны ерөнхий шинжилгээнд хамрагдсаны 1,2%-нь цус багадалттай байна. Өмнөх оны мөн үетэй харьцуулахад эрт үе буюу эхний 3 сартайд болон 4-6 сартай, 7 ба түүнээс дээш сартайд ижил үзүүлэлттэй байна



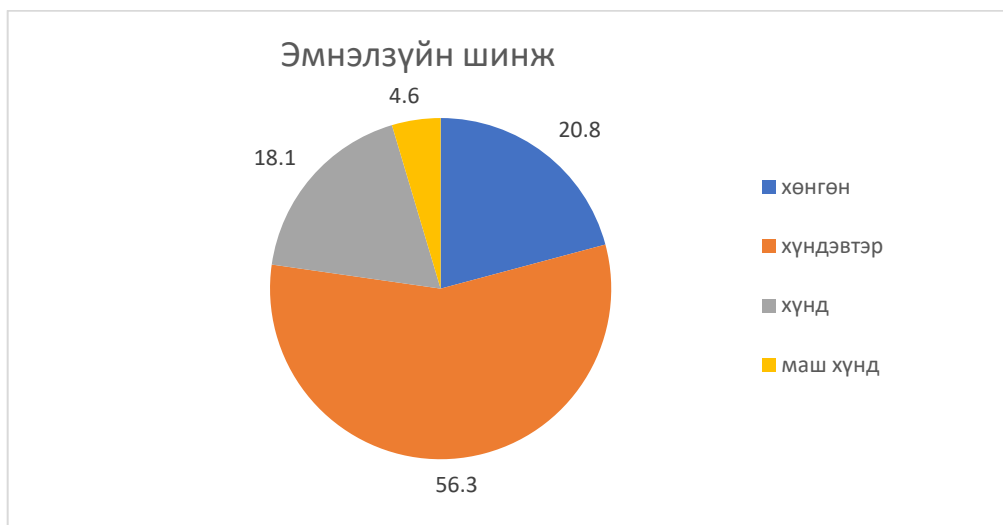
## Коронавирусын халдварын үеийн тусламж үйлчилгээ:

Эрүүл мэндийн сайдын 2020 оны А/542, 2021 оны А/196 дугаар тушаалын дагуу 2021 оны 03 дугаар сарын 17-ны өдрөөс эхлэн /КОВИД-19/-өөр өвчилсөн өвчтөнд зориулсан дэлгэн ажиллаж байна. 12-р сарын 15-г хүртэл Коронавирусын халдвараар 4894 эмчлүүлэгч хэвтсэн ба үүнээс дээд шатлалын эмнэлэгт шилжүүлсэн 77, нас барсан 91 иргэн байна.

## Стационарын үндсэн үзүүлэлт



Эмнэлзүйн шинжээр хөнгөн 1020, хүндэвтэр 2760, хүнд 887, маш хүнд 227 хүн байна.



ДҮГНЭЛТ ГАРГАСАН СТАТИСТИКЧ ЭМЧ

Б.БЯМБАСҮРЭН